

18 septembre 2008 – Personnaliser son bureau.

1. Le bureau : il est important de le personnaliser.

Lorsqu'on allume son PC, en face de soi, sur l'écran, c'est le bureau qui s'affiche. On peut considérer le bureau comme son espace de travail personnel, qui va permettre d'accéder à toutes les fonctions de l'ordinateur, et notamment à celles dont on a le plus besoin. C'est un gain de temps, d'efficacité, de confort d'utilisation. En plus, comme on peut mettre en arrière plan l'image de son choix, il peut rapidement refléter notre personnalité et donner une âme à cet amas de tôles, de plastiques et de composants appelé PC...

2. Personnaliser l'apparence du bureau.

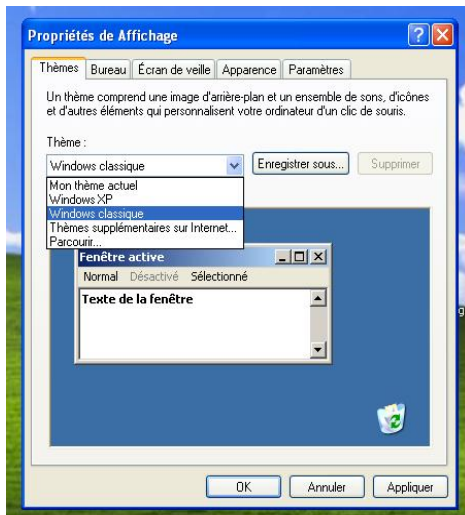


Lorsque l'on se trouve en face de son bureau, que l'on désire en personnaliser l'apparence et qu'on est perdu, comme bien souvent, c'est le clic droit de la souris qui peut nous donner la solution.

On se positionne sur le bureau, et le clic droit nous donne quelques possibilités. Nous voyons d'emblée que nous pouvons à partir de là organiser les icônes du bureau, nous voyons le menu *nouveau*, mais c'est le menu *Propriétés* qui va nous retenir un peu.

Propriétés, sous entendu, propriétés du bureau.

Différents onglets sont disponibles dans cette fenêtre.



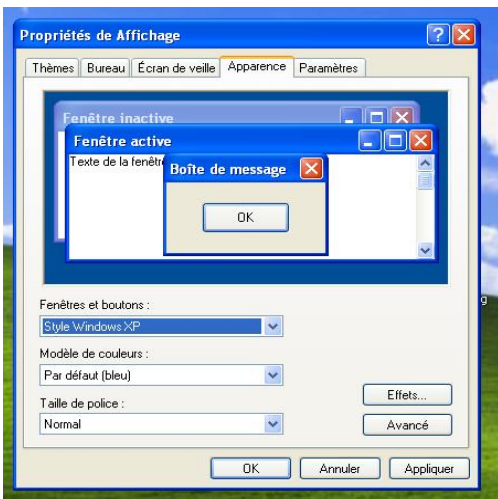
Dans l'onglet Thèmes, on va pouvoir personnaliser, c'est-à-dire choisir, le thème que nous préférons. Le thème de Windows XP, avec sa croix rouge et ses fenêtres arrondies, ou le thème classique de Windows, gris et carré.



Dans l'onglet Bureau, on va pouvoir personnaliser, c'est-à-dire choisir, l'image d'arrière plan que nous souhaitons, soit dans la liste proposée par Windows, soit, en cliquant sur *parcourir*, une image stockée ailleurs sur le PC, notamment dans le répertoire *Mes images*.

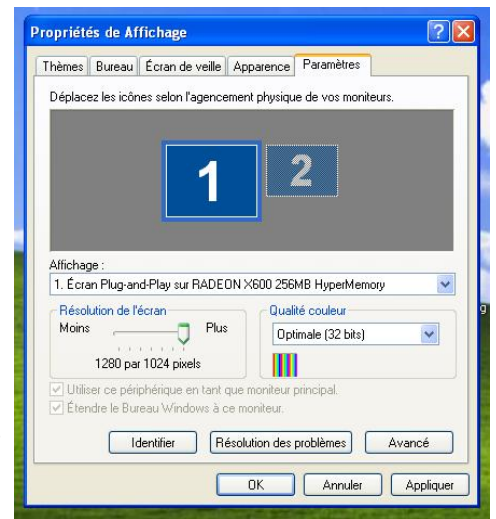


Dans l'onglet Ecran de veille, on va pouvoir personnaliser, c'est-à-dire choisir, écran de veille que nous souhaitons, mais également, en cliquant sur le bouton Gestion de l'Alimentation, programmer l'extinction du moniteur, des disques durs ou même la mise en veille du PC, pour réduire la consommation du PC et ainsi économiser du courant électrique.



Dans l'onglet Apparence, on va pouvoir personnaliser, c'est-à-dire choisir, l'apparence des fenêtres dans toutes les applications de Windows, mais également augmenter la taille de la police.

Dans l'onglet Paramètres, on va pouvoir personnaliser, c'est-à-dire choisir, la résolution d'écran la plus adaptée à notre goût.



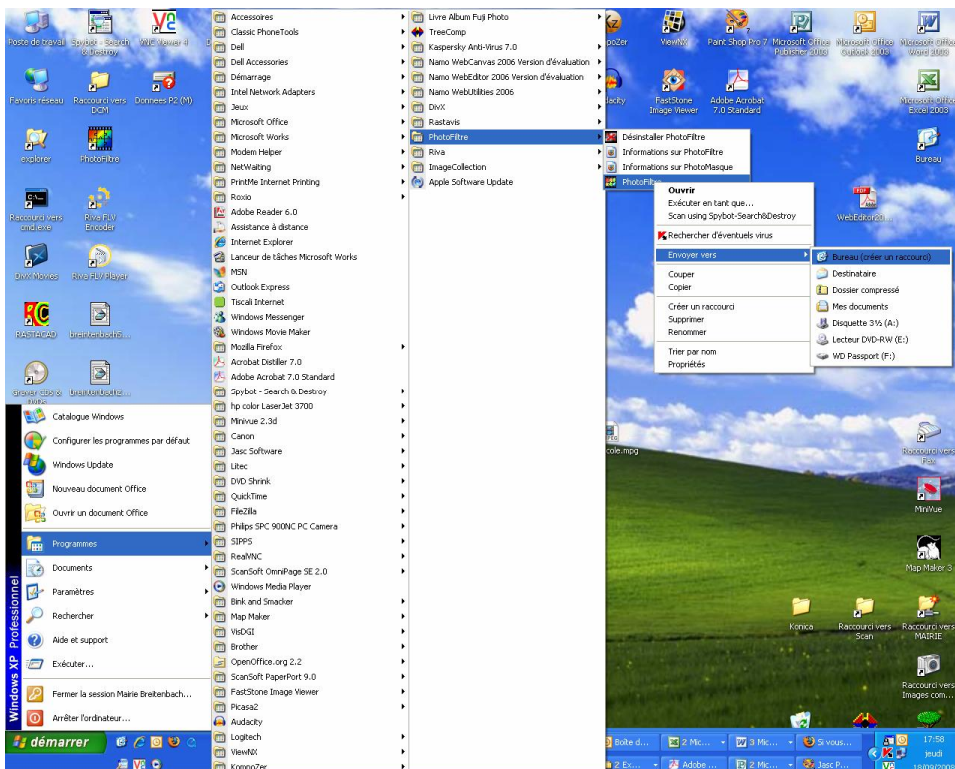
3. Personnaliser le contenu de son bureau.

Le bureau peut contenir des dossiers, des raccourcis vers les répertoires et les dossiers que l'on utilise le plus, mais également des raccourcis vers les applications (logiciels, programmes) que l'on utilise le plus : traitement de texte, messagerie, internet....

Pour créer un nouveau dossier sur le bureau, une fois de plus, c'est le clic droit qui va nous donner la solution.



Il va suffir de cliquer sur Nouveau, un nouveau dossier s'affiche sur le bureau, puis il faudra lui donner un nom, puis valider par la touche Entrée.



Pour créer un raccourci vers un dossier ou un programme, il faudra sélectionner le dossier ou le programme, puis cliquer droit dessus, puis envoyer vers, puis Bureau.

Des précisions, des compléments, des téléchargements : www.ascl-multimedia.com

N'hésitez pas à nous contacter : ascl-multimedia@orange.fr